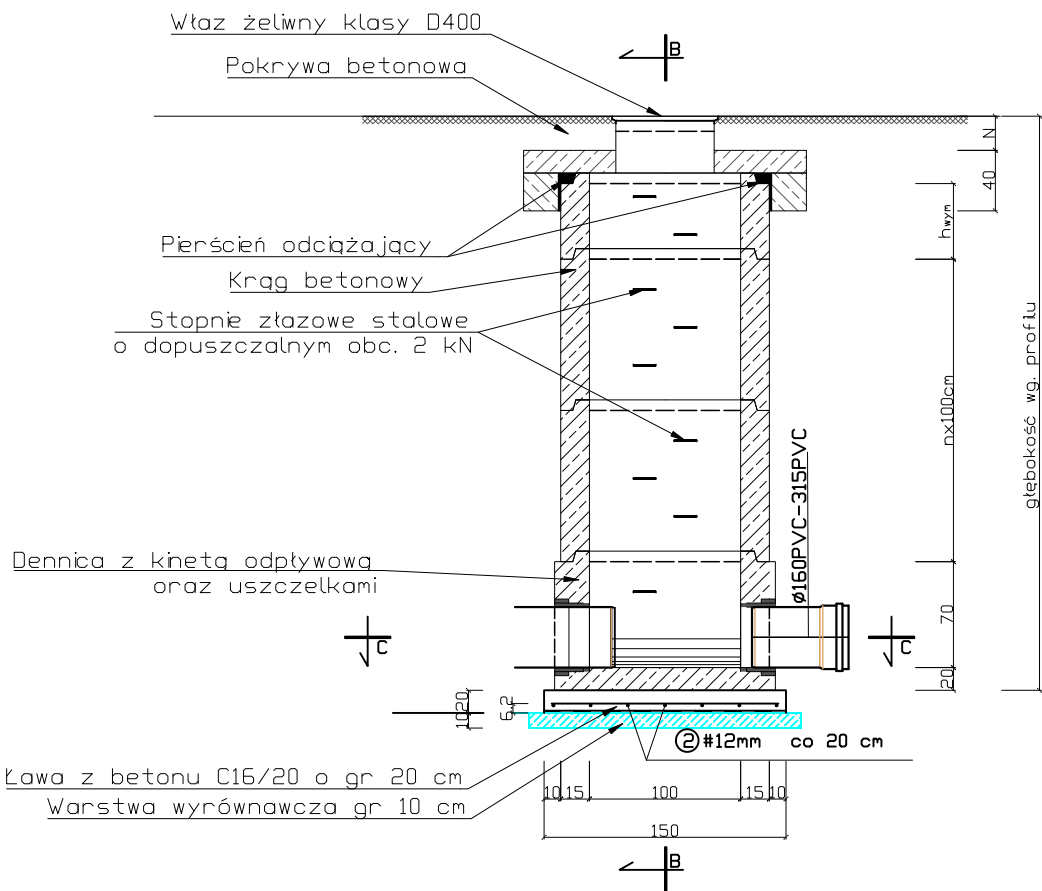
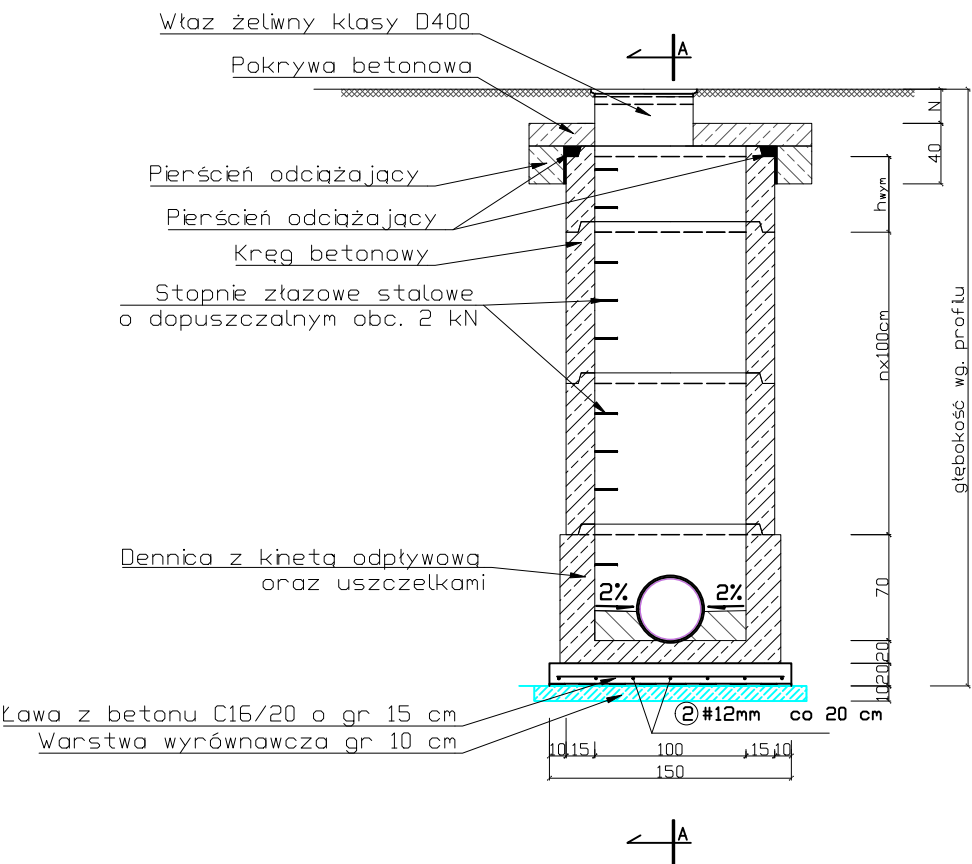


SCHEMAT STUDNI DN 1000

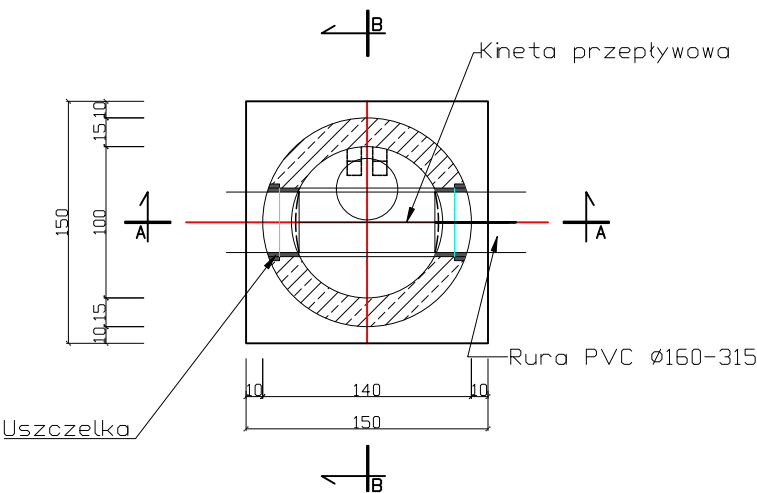
PRZEKRÓJ A-A



PRZEKRÓJ B-B



PRZEKRÓJ C-C



UWAGA:

- 1.) Zgodnie z PN-91/B-10728 lub równoważna, powierzchnie sciany powinny być zabezpieczone przed wilgocią. W przypadku wykonywania studni metoda zapuszczania kregów (met. studniarska) stosować izolację od wewnątrz, natomiast budując studzienkę w wykopie obiektowym stosować izolację zewnętrzną.
- 2.) Kregi łączone są z elementem dennym oraz pomiędzy sobą za pomocą uszczelek gumowych (dla Ø1000, Ø1200 i Ø1500)
- 3.) Szczególną uwagę należy zwrócić na staranne ułożenie w zamkach kregów uszczelek, dostarczonych przez producenta. Podczas łączenia elementów stosować smary poślizgowe.
- 4.) Ścisłe stosować się do wskazówek i uwag producenta studni zawartych w karcie katalogowej. W razie potrzeby, kontaktować z przedstawicielstwem regionalnym.

Funkcja i specjalność	Imię i nazwisko	Numer uprawnień	Podpis
Projektant branży sanitarnej	mgr inż. Paweł Chorabik	SLK/8432/PWBS/19	
Sprawdzający branży sanitarnej	mgr inż. Sławomir Łapeta	SLK/2642/POOS/09	
Opracowanie	mgr inż. Paweł Chorabik		
Kategoria obiektu budowlanego: Kat. bud. obiektu XVI, VIII		Faza projektu: Projekt techniczny - branża sanitarna	Numer projektu: 58/2022
Przedmiot opracowania: Zmiana sposobu użytkowania budynku usługowego wraz z termomodernizacją i przebudową oraz niezbędną infrastrukturą techniczną w ramach zadania pn. "Adaptacja poprzez przebudowę i termomodernizację budynku na remizę strażacką dla potrzeb OSP Niegowa"		Autor: <b>BIURO PROJEKTOWE PROFI</b> ul. Pułaskiego 7/408 42-300 Myszków tel: +48 606-851-507 tel: +48 664-476-586 tel: +48 34-315-75-71 www.profimyszkow.com	
Adres inwestycji: obrob: 0013 Niegowa jedn. ewid.: 240903, 2 Niegowa działki nr ewid.: 1884/4, 1885/4		Inwestor: Gmina Niegowa ul. Sobieskiego 1 42-320 Niegowa	
Nazwa rysunku: Schemt studni DN1000		Skala: -	Data: 11.05.22
		Numer rysunku: PT_IS_21	